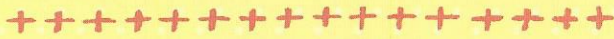
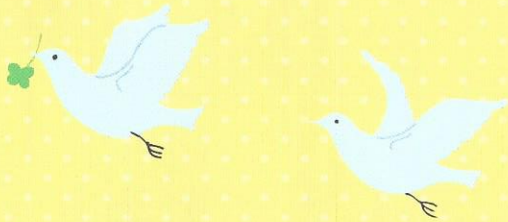




大丈夫! 私達がいます!



私達訪問看護師は
だれもが、その人らしく
暮らしていける
地域づくりを目指します

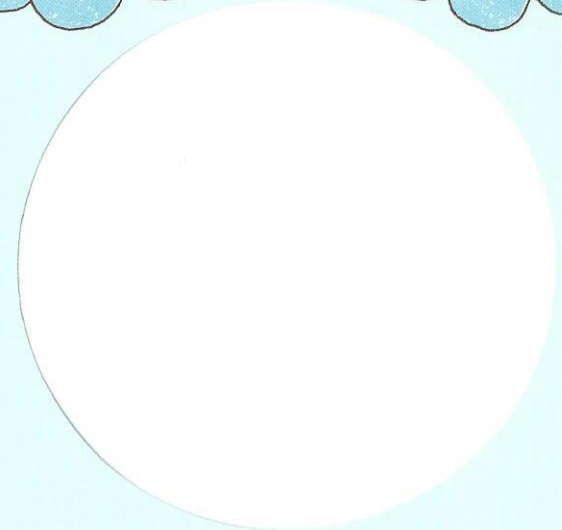
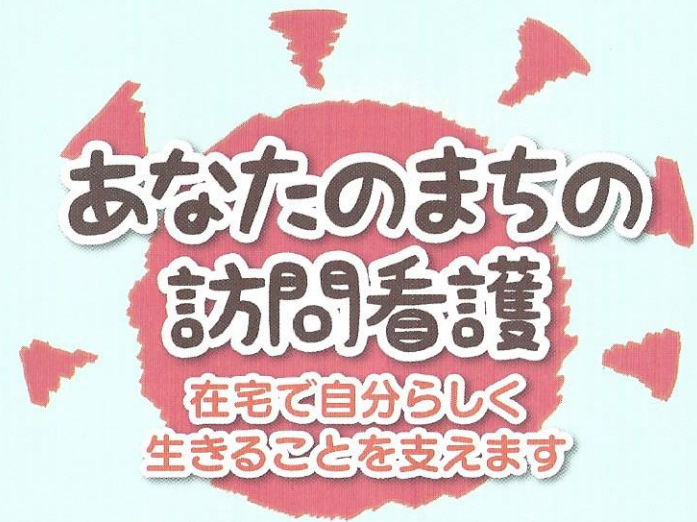


- 北千住訪問看護ステーション
〒120-0036 東京都足立区千住仲町14-4 2F
TEL.03-3882-8386 FAX.03-3882-8581
[居宅介護支援事業所併設]
[看護小規模多機能型居宅介護・併設]
- 綾瀬訪問看護ステーション
〒120-0005
東京都足立区綾瀬4-9-21 シャンブルプレイス4F
TEL.03-6662-5741 FAX.03-6662-5742
- 鐘ヶ淵訪問看護ステーション
〒131-0031 東京都墨田区墨田3-41-16-2F
TEL.03-3619-0360 FAX.03-3619-0361
[居宅介護支援事業所併設]
- すみれ訪問看護ステーション
〒130-0002 東京都墨田区業平2-9-9 3F
TEL.03-5619-5510 FAX.03-5619-5513
[看護小規模多機能型居宅介護・併設]
- 大島訪問看護ステーション
〒136-0072 東京都江東区大島1-36-5 江東ビル4F
TEL.03-5626-7621 FAX.03-5626-7630
[居宅介護支援事業所併設]
- 大島訪問看護ステーション 江戸川営業所あかり
〒132-0024 東京都江戸川区一之江3-2-35 4F
TEL.03-5661-7468 FAX.03-5661-7469
- みさと南訪問看護ステーション
〒341-0035 埼玉県三郷市鷹野5-516-1 2F
TEL.048-956-8800 FAX.048-956-8801
[居宅介護支援事業所併設]
- 新みさと訪問看護ステーション
〒341-0003 埼玉県三郷市采女1-76 2F
TEL.048-958-8866 FAX.048-958-8808
[看護小規模多機能型居宅介護・併設]



営業日・時間 / 9:00~17:00 土日祝日年末年始は休業致します

<http://kenwa-houmon.com/>



医療法人財団健和会

訪問看護

ショートステイ

認知症・
精神疾患のケア



病状の観察

医師の指示による
医療処置

保健所
包括支援
センター

困った
ニヤー



リハビリテーション

※専門のスタッフによる
訪問相談も受け付けています

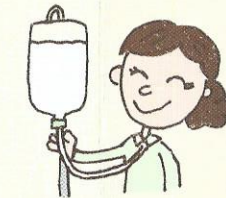


医療機器管理

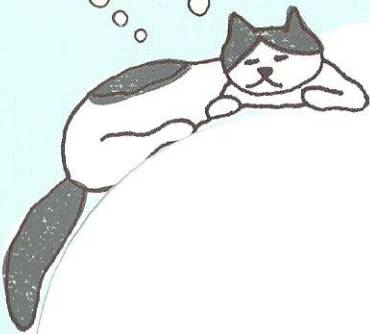
リハビリ
テーション

よし、
看護師さんに
相談しよう

介護予防



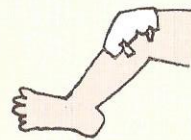
看取りのケア



生活上の
相談とケア



傷・床ずれ予防
処置



ケア
マネジャー

主治医

ヘルパー